

Filtro regulador

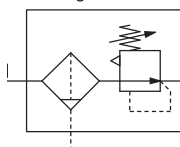
AW20-D a AW60-D

Filtro regulador con función de flujo inverso

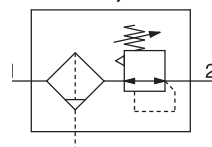
AW20K-D a AW60K-D

Símbolo

Filtro regulador



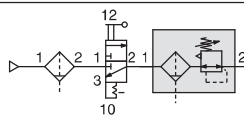
Filtro regulador con
Función de flujo inverso



- Las unidades de filtro y regulador integrados ahorran espacio y requieren menos conexionado.
- Los modelos con función de flujo inverso incluyen un mecanismo que permite liberar la presión de aire en el lado de salida hacia el lado de entrada.

Ejemplo)

Cuando se corte el suministro de aire y se libere la presión de entrada a la atmósfera, la evacuación de la presión residual del lado de salida se puede garantizar con fines de seguridad.



Forma de pedido

AW **30** **03** **BE** - **D**

1 2 3 4 5 6

• Opción/Semi-estándar: Selecciona una de cada para a a i.
• Símbolo de opción/semi-estándar: Si se requiere más de una especificación, indícalas en orden alfanumérico.
Ejemplo) AW30K-03BE-1NR-D

	Símbolo	Descripción	1 Tamaño del cuerpo					
			20	30	40	60		
2	—	Sin función de flujo inverso	●	●	●	●		
	K*1	Con función de flujo inverso	●	●	●	●		
3	—	Rc	●	●	●	●		
	N	NPT	●	●	●	●		
	F	G	●	●	●	●		
4	01	1/8	●	—	—	—		
	02	1/4	●	●	●	—		
	03	3/8	—	●	●	—		
	04	1/2	—	—	●	—		
	06	3/4	—	—	●	●		
	10	1	—	—	—	●		
5	a	—	Sin opción de montaje	●	●	●	●	
		B*3	Con fijación	●	●	●	●	
		H	Con tuerca de fijación (para montaje en panel)	●	●	●	—	
	b	—	Sin purga automática	●	●	●	●	
		C*5	N.C. (Normalmente cerrada) La conexión de purga está cerrada cuando no se aplica presión.	●	●	●	●	
		D*6	N.A. (Normalmente abierta) La conexión de purga está abierta cuando no se aplica presión.	—	●	●	●	
	c	Manómetro*7	—	Sin manómetro	●	●	●	●
			E	Manómetro cuadrado integrado (con indicador de límite)	●	●	●	●
			G	Manómetro redondo (con indicador de límite)	●	●	●	●
		Presostato digital*8	M	Manómetro redondo (con zona de color)	●	●	●	●
			E1	Salida: salida NPN, Entrada eléctrica: entrada de cableado inferior	●	●	●	●
			E2	Salida: salida NPN, Entrada eléctrica: entrada de cableado superior	●	●	●	●
E3	Salida: salida PNP, Entrada eléctrica: entrada de cableado inferior	●	●	●	●			
	E4	Salida: salida PNP, Entrada eléctrica: entrada de cableado superior	●	●	●	●		
6	d	—	Ajuste de 0.05 a 0.85 MPa	●	●	●	●	
		1	Ajuste de 0.02 a 0.2 MPa	●	●	●	●	
	e	—	Vaso de policarbonato	●	●	●	●	
		2	Vaso metálico	●	●	●	●	
		6	Vaso de nylon	●	●	●	●	
		8	Vaso metálico con indicador de nivel	—	—	●	●	
		C	Con protección del vaso	●	—*11	—*11	—*11	
	6C	Con protección del vaso (vaso de nylon)	●	—*12	—*12	—*12		
	f	—	Con grifo de purga	●	●	●	●	
		J*14	Guía de purga 1/8	●	—	—	—	
Guía de purga 1/4			—	●	●	●		
W*15	Grifo de purga con conexión con boquilla	—	●	●	●			